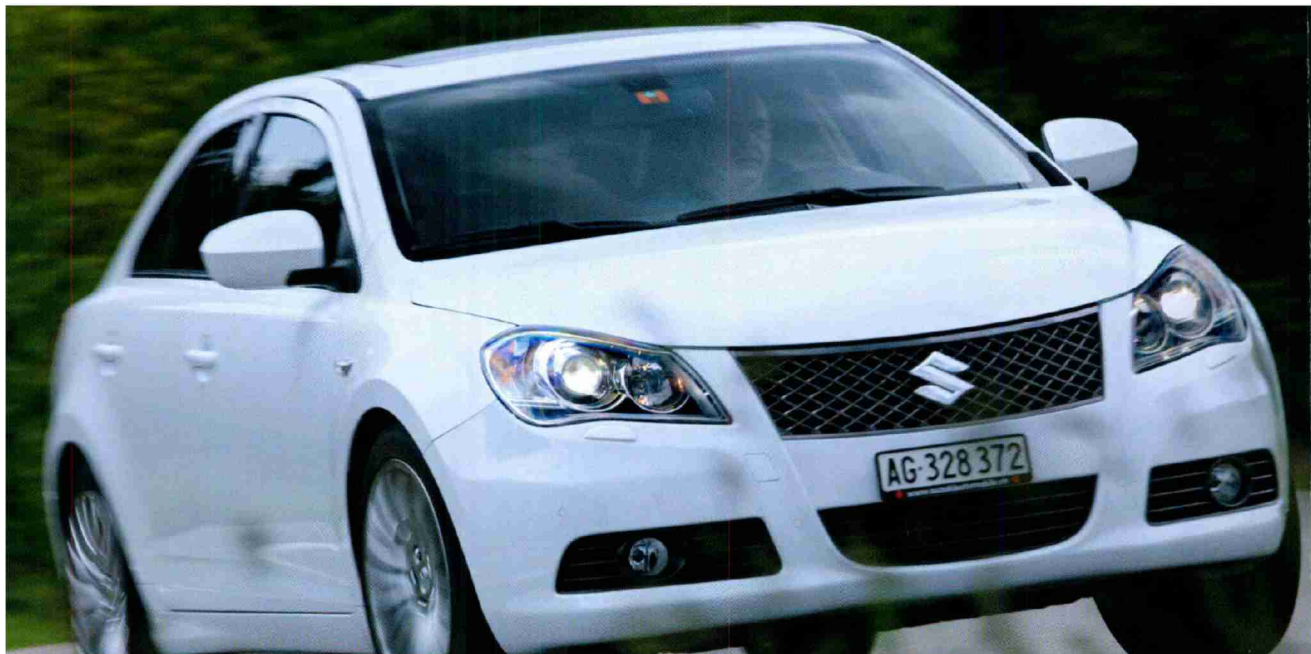


auto-illustrierte
 8603 Schwerzenbach
 044/ 806 55 88

Medienart: Print
 Medientyp: Spezial- und Hobbyzeitschriften
 Auflage: 28'000
 Erscheinungsweise: jährlich

Themen-Nr.: 651.22
 Abo-Nr.: 651022
 Seite: 64
 Fläche: 91'689 mm²



Der Herausforderer

Suzuki Kizashi 2.4 GL Top 4x4 Design ist zentral. Hat die elegante Limousine das Zeug zum grossen Wurf? Viel Auto fürs Geld bieten ist Programm.

Text | Roland Würzler
Fotos | Richard Meinert

Der japanische Kleinwagen- und Allradspezialist will hoch hinaus und wagt sich auf das Terrain der Premium-Limousinen.

Wie auf der Brautschau entscheidet beim Autokauf das Auge mit. In diesem Punkt spielt Suzuki mit dem Kizashi den ersten Trumpf, denn die sorgfältig gezeichneten Formen

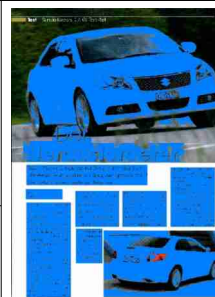
steigern die Stimmung. Aussen fix, innen ...? Nein, selbst wenn der Preis von knapp unter 40'000 Franken äusserst günstig ist, wirkt er innen nicht billig. Kunden aus dem Premium-Segment reisst der Kizashi zwar nicht vom Hocker. Die Türen sind mit Kunstleder ausgekleidet, das optisch ansprechende Cockpit ist aus Hartplastik und Aludekor geformt. Klopft der werbe-

wusste Autofahrer auf den Armaturenräger, «höhlelets» leicht. Willkommen sind uns das Glasschiebedach, die Freisprechanlage inklusive Bluetooth, USB und Lenkradbedienung. Das Pioneer-System für 2950 Franken enttäuscht auch Suzuki Schweiz. Das nachträglich eingebaute Touchscreen-Navi mit Radio-CD-Funktion klingt nicht sonderlich gut und findet die Sender mehr schlecht als recht. Oft kennt das Navi

Strassennamen nicht; das nervt und erfordert zusätzliche Reisevorbereitung. Und um die Adresse eingeben zu können, muss die Handbremse gezogen werden. Problem erkannt – Suzuki will die Angelegenheit beheben.

Patent sind die serienmässigen Parksensoren vorne und hinten. Xenonscheinwerfer erhellen die Sicht nachts, ohne die Börse extra zu belasten.

Eine feine Sache ist das



auto-illustrierte
8603 Schwerzenbach
044/ 806 55 88

Medienart: Print
Medientyp: Spezial- und Hobbyzeitschriften
Auflage: 28'000
Erscheinungsweise: jährlich

Themen-Nr.: 651.22
Abo-Nr.: 651022
Seite: 64
Fläche: 91'689 mm²

«schlüssellose» Schliessen und Starten. Der Funkschlüssel bleibt dabei im Hosensack.

Hat man auf den schwarzen, mässig Seitenhalt bietenden, aber bequemen Ledersitzen Platz genommen genügt der Druck aufs Knöpfchen und der 2,4-Liter-Vierzylinder erwacht. Aus dem Stand beschleunigt der Kizashi mit stufenlosem CVT-Getriebe recht schwingvoll. Über 50 km/h wird die Beschleunigung besonders bergauf zäh – dies trotz 178 PS. Unsere Messungen sind Beweis (0–100 km/h: 10,2 s).

Das variable Getriebe, das

stets die Drehzahl dem Kraftbedarf anpasst, arbeitet tadellos. Gewöhnungsbedürftig ist der beim Beschleunigen unter

Allrad und klappbare

Rücksitzlehnen

Der Motor wirkt etwas schlapp, da hilft auch ein CVT-Getriebe nichts. Der Allradantrieb mit bei Bedarf elektromagnetisch zugeschalteter Hinterachse lässt sich ausschalten. 461 Liter Ladevolumen sind Mittelmass. Gut, dass die Rückbank klappbar ist. Maximale Ladebreite: 132 cm.

Vollgas monotone, energische Motortone. Das intelligente System peilt nach der Beschleuni-

gung die tiefstmögliche Drehzahl an. Per Schaltwippen lässt sich das Übersetzungsverhältnis bei kurzer Schaltzeit in sechs Stufen blockieren.

Die Bremsen überzeugen mit sehr guten Verzögerungswerten, ihre Standfestigkeit ist indes mittelmässig.

Das Fahrwerk arbeitet ausgewogen und verbindet Komfort mit nur geringen Wankwinkeln. In Kurven offenbart der Kizashi am Limit Untersteuertendenz, der wir mit gezieltem Lastwechsel beikommen.

Überhaupt macht schwingvolles Fahren Spass. Die Karos-

se wirkt recht steif, die Lenkung überzeugt mit Rückmeldung und Fahrpräzision.

Noch was: Die Innenraumgeräusche sind luxuriös leise.

Fazit
Roland Würgler

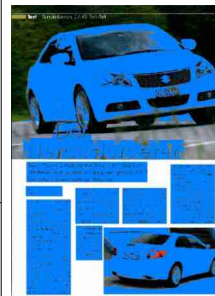
Mit dem Suzuki Kizashi erhält der Kunde ein recht rundes Gesamtpaket. Besser fänden wir es mit Dieselmotor und Handschaltung. Sehr gut sind Innenraumgeräusche, Fahrwerk, Lenkung und Preis. Missfallen haben uns Radio/Navi und der matte Motor.

Fahrwerk und Fahrdynamik

Der Kizashi wirkt sehr steif und glänzt mit ausgewogener Feder-Dämpfer-Abstimmung, Fahrwerksgeräusche inklusive.



Einwandfrei, aber nicht Premium
Lenkradbedienung und schnelle Wippenschaltung, tadellose Lenkung mit guter Rückmeldung und deutlicher Nulllage; die Cockpit-Materialien entsprechen nicht höchster Qualität.



auto-illustrierte
8603 Schwerzenbach
044/ 806 55 88

Medienart: Print
Medientyp: Spezial- und Hobbyzeitschriften
Auflage: 28'000
Erscheinungsweise: jährlich

Themen-Nr.: 651.22
Abo-Nr.: 651022
Seite: 64
Fläche: 91'689 mm²



Testwerte

Suzuki Kizashi 2.4 GL Top 4x4

VERBRAUCH (L/100 KM)	
Durchschnitt	9,1
Min. (exkl. Normrunde) / Max. ai-Normrunde	8,1/9,6
	7,7

BESCHLEUNIGUNG	
0 bis 50 km/h	4,0 s
0 bis 80 km/h	7,3 s
0 bis 100 km/h	10,2 s
0 bis 120 km/h	14,4 s
0 bis 140 km/h	20,2 s
0 bis 160 km/h	29,3 s

BREMSWEG (100-0 KM/H)	
Min./Max.	35/37 m

INNENRAUMGERÄUSCH	
bei 120 km/h	63,1 dB
Max. im 2. Gang	72,4 dB

Messungen: auto-illustrierte, 445 m ü. M.,
Temperatur 21 °C, km-Stand 8970,
Reifen: Dunlop SP Sport Maxx



Die auto-illustrierte testet alle Fahrzeuge mit dem Treibstoff ultimate von bp



Technische Daten

Suzuki Kizashi 2.4 GL Top 4x4

Preis ab	Fr. 39 990
Zyl./Hubraum	R4/2393 cm ³
Leistung	131 kW/178 PS bei 6500/min
Drehmoment	230 Nm bei 4000/min
0 bis 100 km/h	8,8 s
Spitze	205 km/h
Norm-Mix (MVEG)	8,3 l/100 km, Benzin

MOTOR	
Bohrung x Hub	92,0 x 90,0 mm
Verdichtung	10,1:1
Nockenwellen	2 (Kette)
Ventile/Trieb	16 / Einlass variabel
Motorkonzept	Sauger, Saugrohr-einspritzung

KRAFTÜBERTRAGUNG	
Antrieb	Front-/Allradantrieb
Antriebsverteilung	100:0-50:50
Fahrdynamikhilfen	ASR, ESP
Getriebe/Gangzahl	CVT/6 (inkl. Wippen)
1000/min 6. Gang	53,9 km/h

FAHRWERK	
Aufhängung v.	Federbeine, Stabilisator, doppelte

Aufhängung h.	Dreieckquerlenker Mehrlenkerachse, Stabilisator
Bremsen	4 Scheiben (v. i. bel.), Bremsassistent
Lenkung	hydraulische Servo
Wendekreis	11 m
Räder (Serie)	Alu, 8 x 18"
Reifen	235/45 R 18

KAROSSERIE	
Türen/Plätze	4/5
Länge/Breite/Höhe	465/182/148 cm
Radstand	270 cm
Kofferraum/Tank	461 Liter
Gewicht/Zul./ Anh'l.	1605/425/1700 kg
Leistungsgewicht	9,0 kg/PS

GARANTIE	
Werksgarantie/Lack	3/3 Jahre
Mobilität/Rost	3/12 Jahre

EMISSIONEN	
CO ₂ -Ausstoss	191 g/km
Effizienzklasse	D

SERIENAUSSTATTUNG (AUSZUG)
7 Airbags, Gurtstraffer/-kraftbegrenzer v., Keyless Entry, Parksensoren v./h., Zweizonenklimaautomatik, el. Sitzverstellung, Memory (Fahrer), Ledersitze, Glasschiebedach, Tempomat, Regensensor, geteilt abklappb. Fondlehnen, Radio/CD/MP3/ Lenkradbed., Bluetooth-Freisprechanlage, Berganfahrhilfe, Xenon-Scheinwerfer, Tagfahrlicht.